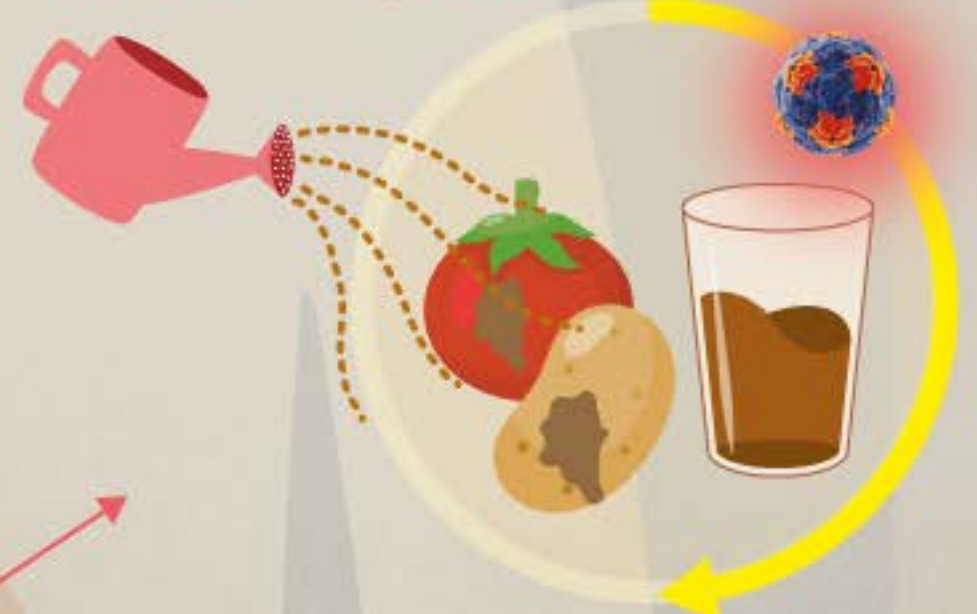


## ما هي طرق انتقال مرض التهاب الكبد الفيروسي الألفي (A)؟



الإتصال الجسدي  
أو الجنسي مع شخص  
مصاب



شرب مياه ملوثة، ثلج ملوث  
وتناول أطعمة مغسولة او  
مروية بمياه ملوثة



عدم الإلتزام بقواعد  
النظافة الشخصية



المشاركة  
في استعمال  
أدوات  
الطعام  
والشراب



استعمال المراض  
غير التنظيف

في حال ظهور أية أعراض، راجع الطبيب أو أقرب مركز رعاية صحية أولية