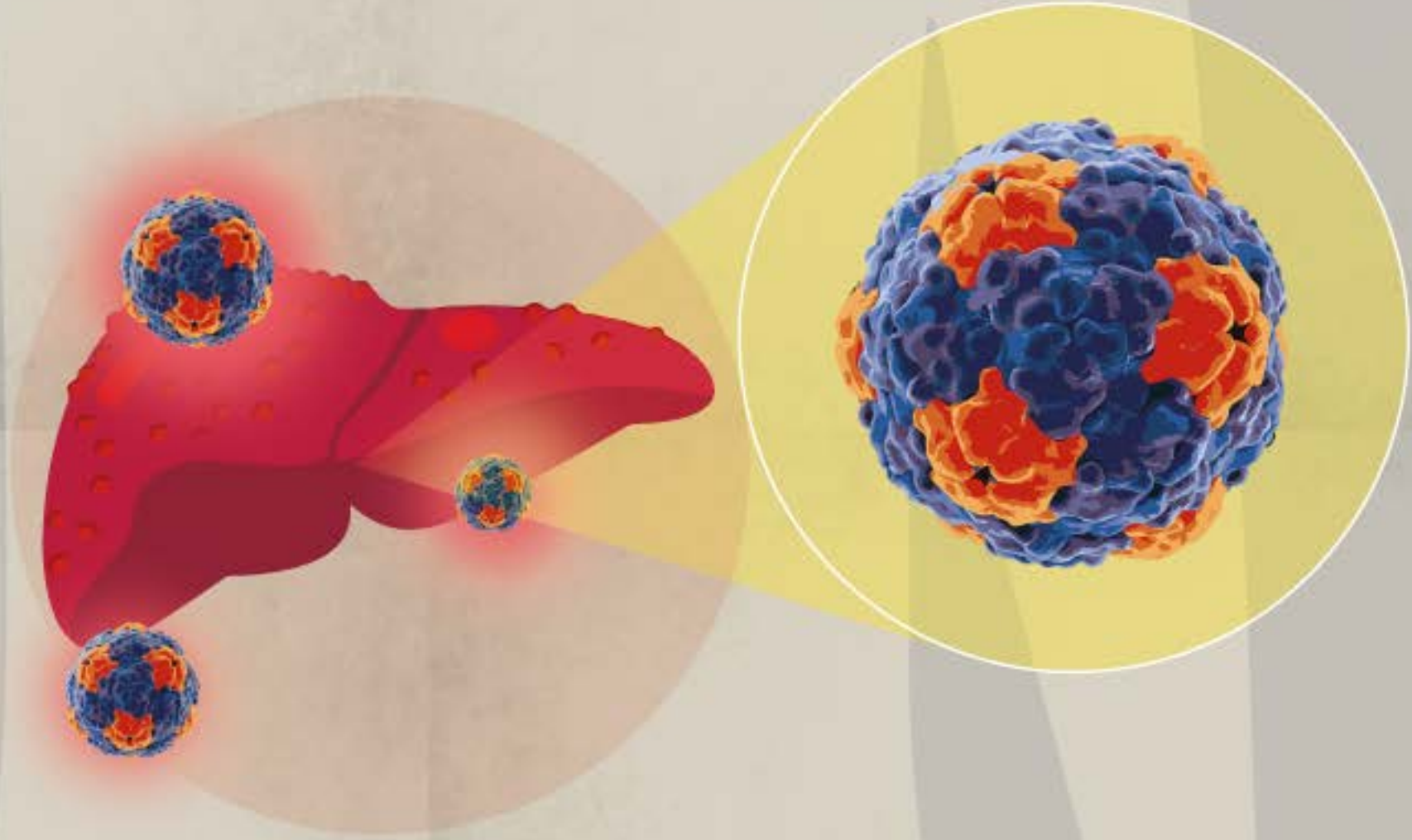




ما هو مرض التهاب الكبد الفيروسي الألفي (A)؟



مرض فيروسي يصيب الكبد ويمكن أن يسبب
أعراضاً مرضية تتراوح بين البسيطة والحادة

في حال ظهور أية أعراض، راجع الطبيب أو أقرب مركز رعاية صحية أولية