

تعريف

مرض التهاب الكبد الفيروسي الألفي هو مرض فيروسي يصيب الكبد ويمكن أن يسبب أعراضاً مرضية تتراوح بين البسيطة وحادة. في لبنان، يتم الإبلاغ عن وجود حالات التهاب الكبد الفيروسي الألفي على مدار العام، ولكن يزداد عددها في بداية فصلي الصيف والشتاء.

طرق الانتقال

ينتقل مرض التهاب الكبد الفيروسي الألفي عن طريق:



الاتصال الجسدي
أو الجنسي
مع شخص مصاب



المشاركة في
استعمال أدوات
الطعام والشراب



شرب مياه ملوثة،
ثلج ملوث وتناول أطعمة
مغسولة بمياه ملوثة



عدم الالتزام بقواعد النظافة
الشخصية مثل غسل اليدين بانتظام
خاصة بعد استخدام الحمام وقبل
الأكل وقبل تحضير الطعام



ملامسة
براز شخص
مصاب



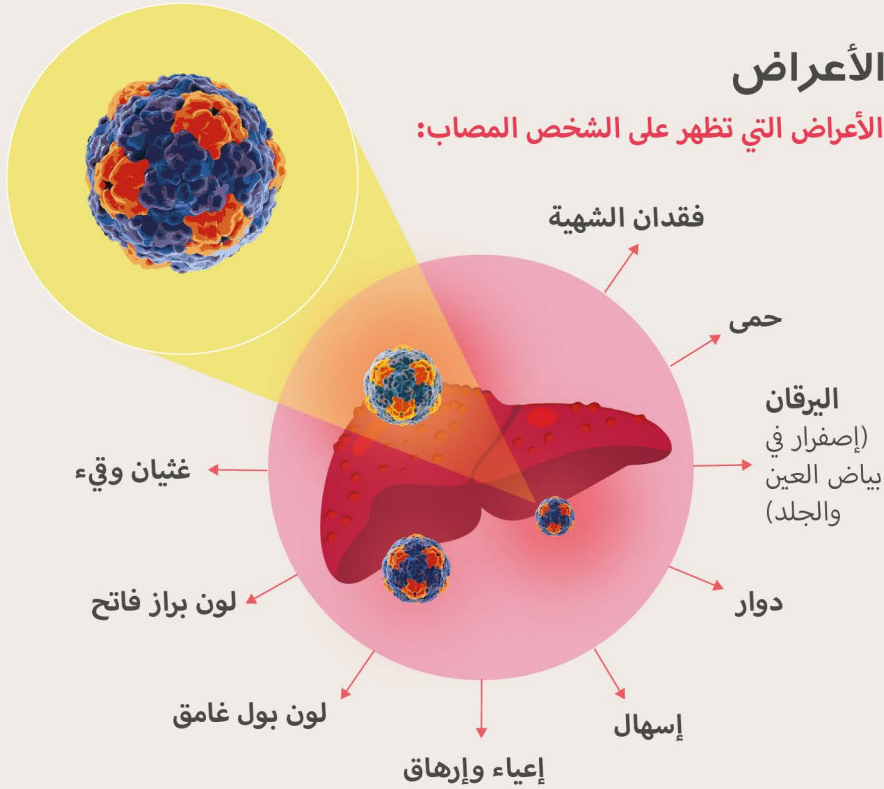
استعمال
المرحاض غير
النظيف



تناول أطعمة ملوثة
(عن طريق الريّ) ببراز
شخص مصاب بالمرض

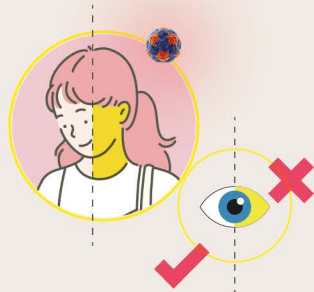
الأعراض

الأعراض التي تظهر على الشخص المصاب:



قد يصاب الشخص بعراض واحد أو أكثر، ويمكن ألا يعاني المصاب من جميع الأعراض بنفس الوقت.

يجب مراجعة الطبيب أو مراكز الرعاية الصحية الأولية فوراً في حال ملاحظة وجود أي من أو جميع العلامات التالية:



• اصفرار في بياض العين والجلد



• لون براز فاتح



• لون بول غامق